

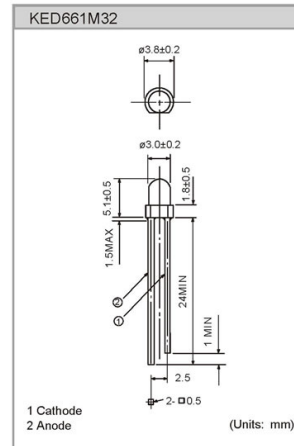
樹脂モールド可視光LED  
KED661M32

Features

- Transparent epoxy mold
- Direct modulation

Applications

- Optical switches
- Optical instruments
- Automatic control apparatus



仕様

絶対最大定格

項目	記号	定格値	単位	備考
順電流	$I_F$	50	mA	
尖頭順電流	$I_{FP}$	0.5	A	パルス幅=100 $\mu$ s, デューティー比=1%
逆電圧	$V_R$	6	V	
許容損失	$P_D$	120	mW	
動作温度	$T_{opr}$	-20 to +80		結露なきこと
保存温度	$T_{stg}$	-30 to +100		結露なきこと
半田温度	$T_{sol}$	260		5秒以下

電氣的・光学的特性

項目	記号	特性値			単位	条件
		Min.	Typ.	Max		
順電圧	$V_F$		1.8	2.3	V	$I_F=20$ mA
逆電流	$I_R$			10	$\mu$ A	$V_R=6$ V
光度	LV		300		mcd	$I_F=20$ mA
光出力	$P_O$		3.5		mW	$I_F=20$ mA
発光波長	$\lambda$		660		nm	$I_F=20$ mA
スペクトル半値幅			25		nm	$I_F=20$ mA
半値角	2		50		deg	$I_F=20$ mA

