

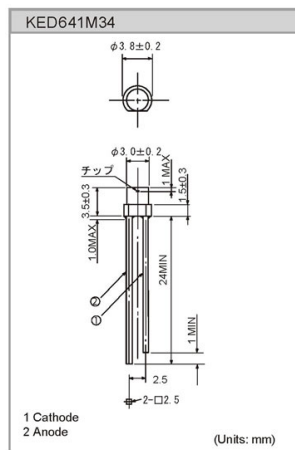
樹脂モールド可視光LED KED641M34

Features

- Transparent epoxy mold
- Direct modulation

Applications

- Optical switches
- Optical instruments
- Automatic control apparatus



仕様

絶対最大定格

項目	記号	定格値	単位	備考
順電流	I_F	30	mA	$T_a=25$
尖頭順電流	I_{FP}	0.3	A	パルス幅=100 μ s, デューティー比=1%
逆電圧	V_R	5	V	
許容損失	P_D	120	mW	
動作温度	T_{opr}	-20 to +80		結露なきこと
保存温度	T_{stg}	-20 to +100		結露なきこと

電氣的・光学的特性

項目	記号	特性値			単位	条件
		Min.	Typ.	Max		
順電圧	V_F		2.1	2.5	V	$I_F=20$ mA
逆電流	I_R			10	μ A	$V_R=5$ V
光度	LV		250		mcd	$I_F=20$ mA
光出力	P_O		6.0		mW	$I_F=20$ mA
発光波長	λ		635		nm	$I_F=20$ mA
スペクトル半値幅			15		nm	$I_F=20$ mA
半値角	2		116		deg	$I_F=20$ mA

